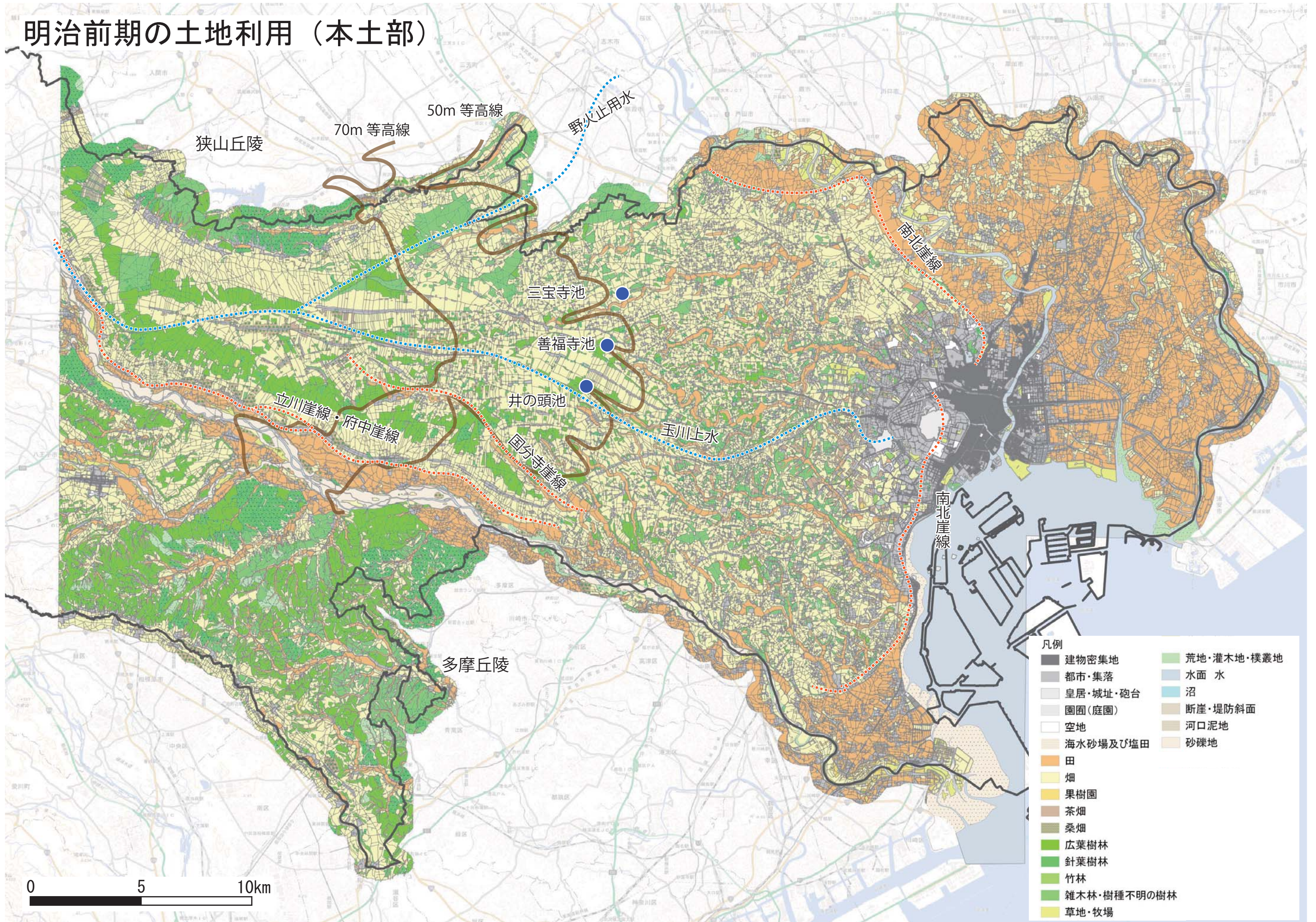


明治前期の土地利用（本土部）



出典 土地利用区分図：「東京都明治時代自然環境地図」（東京都環境局）より作図
 三大湧水・崖線・用水：国土地理院タイル（国土地理院）
 および「20万分の1土地分類基本調査 GISデータ」（国土交通省）を元に作図

出典 東京都外形線：「国土数値情報 行政区域データ」（国土交通省）より作図
 背景地図：淡色地図（国土地理院）を表示