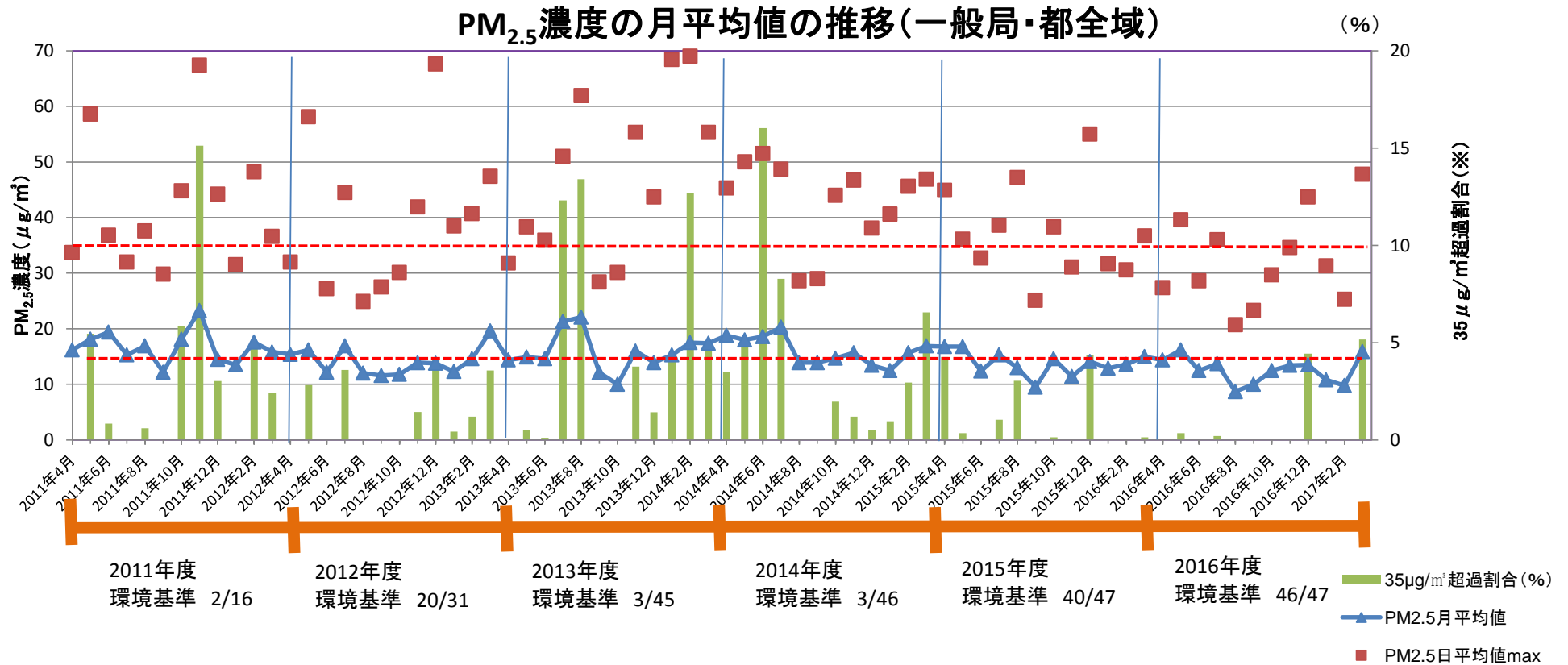


# 都内PM<sub>2.5</sub>の月平均濃度の推移【一般局】

資料2-2

年度	局数	4月	5月	6月	7月	8月	9月	10月	11月	12月	1月	2月	3月	年平均
2011(H23)年度	16	15.3	17.7	19.1	14.7	16.3	11.4	17.0	20.4	12.9	12.0	16.3	14.9	15.7
2012(H24)年度	31	15.4	16.2	12.2	16.9	12.0	11.6	11.8	13.9	13.8	12.3	14.6	19.6	14.2
2013(H25)年度	45	14.4	14.9	14.6	21.2	22.1	12.1	10.0	16.0	13.9	15.3	17.4	17.4	15.8
2014(H26)年度	46	18.8	18.0	18.6	20.3	13.9	13.9	14.7	15.7	13.4	12.5	15.8	17.0	16.0
2015(H27)年度	47	16.8	16.8	12.4	15.3	13.0	9.5	14.6	11.4	14.1	12.9	13.6	15.0	13.8
2016(H28)年度	47	14.4	16.2	12.5	13.7	8.7	10.0	12.5	13.4	13.5	10.8	9.8	15.9	12.6

※ 日平均35 $\mu\text{g}/\text{m}^3$ 超過割合  
 (有効測定局における)  
 全一般局の、日平均値が35 $\mu\text{g}/\text{m}^3$ を超過した日数の合計  
 ----- (%)  
 全一般局の有効測定日数の合計



# 都内PM<sub>2.5</sub>の月平均濃度の推移【自排局】

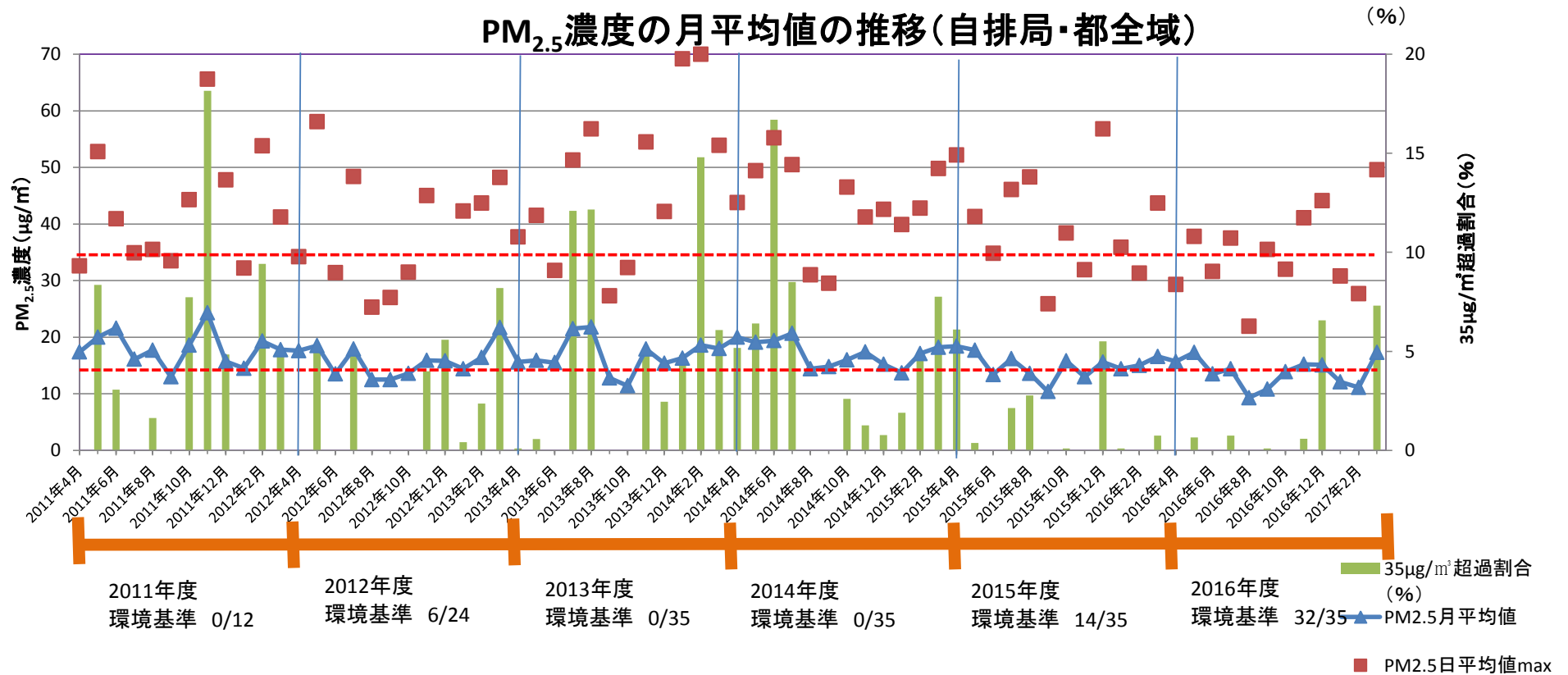
年度	局数	4月	5月	6月	7月	8月	9月	10月	11月	12月	1月	2月	3月	年平均
2011(H23)年度	12	17.2	20.0	21.5	16.0	17.6	12.7	18.4	23.4	15.4	14.3	19.0	17.6	17.7
2012(H24)年度	24	17.6	18.5	13.5	17.9	12.5	12.5	13.6	15.9	15.8	14.4	16.4	21.7	15.9
2013(H25)年度	35	15.6	15.9	15.5	21.5	21.8	12.8	11.4	17.9	15.4	16.3	18.5	18.0	16.7
2014(H26)年度	35	20.0	19.1	19.4	20.7	14.4	14.8	16.0	17.4	15.2	13.7	17.2	18.2	17.2
2015(H27)年度	35	18.4	17.7	13.4	16.2	13.6	10.4	15.8	13.0	15.6	14.4	15.0	16.6	15.0
2016(H28)年度	35	15.7	17.3	13.5	14.4	9.3	10.8	13.9	15.2	15.1	12.1	11.1	17.3	13.8

※ 日平均35 $\mu\text{g}/\text{m}^3$ 超過割合  
(有効測定局における)

全自排局の、日平均値が35 $\mu\text{g}/\text{m}^3$ を超過した日数の合計 (%)

---

全自排局の有効測定日数の合計



3)

### PM<sub>2.5</sub>月平均値推移(檜原村檜原測定所)

